

Was ist Visio?

Visio dient dazu, mit Hilfe verschiedener Vorlagen mit passenden Werkzeugen und Symbolen grafische Darstellungen zu erzeugen. Die so entstehenden Diagramme lassen sich einfach, beispielsweise per Drag and Drop, aber auch als eigenständige Datei (*.vsd) in andere Dokumente einbetten. Besonders geeignet ist es für Ablaufdiagramme und Geschäftsprozesse, aber auch andere Arten von Diagrammen, beispielsweise lassen sich damit einfache technische Zeichnungen und UML-Diagramme erstellen (siehe UML-Werkzeuge). Das Besondere an Visio-Diagrammen ist, dass die einzelnen Shapes, die sich in sogenannten Schablonen befinden, mit Daten aus beliebigen Datenbanken und Excel-Tabellen verknüpft werden können. Mit den Visio Services können solche Diagramme auch auf dem SharePoint Server eines Unternehmens anderen Mitarbeitern präsentiert werden, ohne dass diese Visio auf dem Rechner installiert haben müssen.

Erklärung der Menüleiste für den Schnellzugriff.

Erklärung Registerkarten

Aufpassen bei der Visio Standard Edition gibt es die Registerkarte Daten nicht

Unter der Registerkarte Start Gruppe Tools befinden sich der Befehl Zeigertool.

Daneben ein Rechteck mit einem Pfeilsymbol. Beim Klicken auf das Pfeilsymbol öffnen sich die Zeichentools. Hier kann man verschiedene Zeichentools auswählen. Achtung : Nach dem Zeichnen wieder auf den Befehl Zeigertool klicken.

Erklärung Backstageansicht.

Was sind Schablonen

Schablonen sind Oberbegriffe für bestimmte vorgefertigte Zeichensymbole.

Klickt man auf weitere Shapes kann man die Schablonen auswählen. Klickt man auf eine Schablone öffnen sich die Shapes. Man kann mehrere Schablonen auswählen. Diese werden Untereinander angezeigt. Klickt man auf die Schablone erscheinen darunter die Shapes.

Möchte man mehrere Schablonen gleichzeitig öffnen zieht man per drag und drop die Schablone auf die Mitte des Zeichenblatts und von dort nach rechts. Am rechten Rand öffnet sich die Schablone mit den Shapes. Der umgekehrte Weg führt wieder in den Ausgangszustand. Klick man auf das Kreuz oder mit der rechten Maustaste auf schließen wird die Schablone geschlossen. Man muss sie dann erneut unter weitere Schablonen laden.

Unter dem Zeichenblatt befindet sich die Ansicht der Zeichenblätter mit klicken auf das Plus Zeichen fügt man ein weiteres Zeichenblatt ein. Mit dem Zoomregler kann man die Ansicht bestimmen.

Rechtsklick auf ein Shape zeigt in verschiedene Ansichtsoptionen der Shapes. Belassen sie am Anfang aber die Voreinstellung

Die Shapes unter der Schablone sind zweigeteilt (Grauer Balken) Die oberen werden unter der Kategorie Quickshapes angezeigt (Lieblingssshapes) Man kann per drag and drop aus dem unterem Bereich Shapes in den oberen Bereich verschieben.

Mauszeiger

1. Achten sie auf den Mauszeiger
2. Achten Sie auf die Shapes
3. Achten Sie auf die Pünktchen
4. Achten Sie auf die Werkzeuge

Öffnen Sie eine leere Vorlage Gehen Sie auf weitere Shapes öffnen Sie die Schablone Allgemein und wählen die Standard Shapes. Ziehen sie 2 Rechtecke auf das Zeichenblatt und einen Kreis.

Ein Pfeil erscheint wenn ich kein Shape ausgewählt habe

Ein 4 fach Pfeil erscheint wenn ich über ein Shape gehe

Ein Doppelpfeil erscheint wenn ich über ein markiertes Shape gehe

Gehen Sie in die Gruppe Tools gehen sie von Zeigertools auf Verbinder der Mauszeiger ändert sich. Gehen Sie auf Text und sie können ein Textfeld einfügen. Wieder ändert sich der Mauszeiger. Gehen Sie rechts neben den Zeigertolls auf das Pfeilsymbol und Sie können andere Formen einfügen. Besonderheit ist der Bleistift. Habe ich den Bleistift ausgewählt und gehe über ein Shape auf dem Zeichenblatt kann ich durch anfassen an den Anfassern das Shape verändern.

Haben Sie ein Shape erstellt und dies verbunden haben Sie blaue und grüne Punkte.

Fügen Sie ein Kreuz ein Stern und ein Chevron ein hier haben sie gelbe Punkte zum ändern.

Grüne Punkte bedeutet verkleben Blaus Punkte bedeutet deformieren.

Fügen Sie ein Quadrat ein und ziehen an den Anfassern das Quadrat wird nicht zu einem Rechteck im Unterschied zum Rechteck, das kann ich zum Quadrat machen. Bedeutet jedes Shape hat andere Eigenschaften.

Schablone Pläne und Grundrisse Baupläne Büromöbel

Fügen Sie sich die Schablone Büromöbel ein und dann einen Schreibtisch. Es sieht aus wie ein Rechteck. Klicken sie mit der rechten Maustaste auf das Shape und sie bekommen plötzlich Eigenschaften angezeigt. Hier können Sie weitere Informationen eingeben. Bei einem Rechteck haben Sie das nicht. Probieren Sie das aus.

Fügen Sie das Shape Rechteckiger Konferenztisch ein. Vergrößern Sie Ihn. Es kommen mehr Stühle.

Fügen Sie das Shape Datei gemeint ist hier eigentlich Aktenschrank ein und sie können die Schublade aufziehen.

Zoomen

Schieberegeler zoomt aus der Mitte

STRG und Mousrad Zoom ab der Stelle vom Mauszeiger

Shift und STRG Mauszeigerändert sich in LupenSymbol links vergrößern rechte Maustaste wieder verkleinern

STRG und Shift rechte Maustaste gedrückt halten Blatt verschieben es kommt ein Handsymbol

Registerkarte Ansicht Aufgabenbereich Verschieben und Zoom Ein Blaues Fenster erscheint an der Stelle des Mauszeigers und man kann vergrößern

Arbeiten mit Shapes

Standard Shapes

Achteck Quadrat Kreis Rechteck

2 Shapes Markieren mit der STRG Taste oder mit Shift

Strg A Alles markieren oder unter Start Bearbeiten markieren

Mausklick vor den zu markierenden Shapes Rahmen um die Shapes aufziehen

Alle Shapes müssen in dem Rahmen liegen.

Shape verschieben und vergrößern mit Maus und Anfassern

Duplizieren Strg c Strg V

STRG D für Duplizieren

Besser Strg C mit der Maus an die Stelle an der das Shape dann stehen soll und mit rechter Maustaste aus dem Kontextmenü einfügen wählen.

Strg taste und nach unten ziehen

Shape löschen markieren und entfernen Rückgängig über Schnellstartsymbolleiste.

Ausrichten dynamisches Gitter

Shapes markieren Start Anordnen Ausrichten

Erst das Bezugsshape markieren dann die anderen wird an dem Bezugsshape ausgerichtet

F8 ausrichten Shape Trick

Abstände

Neben Ausrichten Positionieren

Beim ziehen eines Shapes auf die Zeichnungsfläche erscheinen grüne Positionslinien.

Bei mehreren Shapes dann auch Pfeile für die Vertikale.

Registerkarte Ansicht Dynamisches Gitter

Führungslinie

Mit der Maus in das Lineal bei gedrückter Maustaste Führungslinie auf das Zeichenblatt ziehen Shapes kann ich ankleben.

Ansicht Führungslinien Ansicht Visuelle Unterstützung gruppenspezifische Einstellung ankleben ist aktiviert.

Gitternetz

Ansicht Anzeigen Gitternetz

Verschieben mit Alt Taste aufzoomen das Gitter ändert sich

Tipp shift und verschieben nur in der vertikalen und horizontalen

Mit shift+strg verschieben und kopieren

F4 wiederholt die letzte Aktion verschieben

Zeichnung erstellen

Pläne und Grundrisse Bauplan Büromöbel Shift*STRG zoomen

Mit gedrückter Steuerungstaste duplizieren 10x

Maus Rechteck oder mit Shift und rechter Mausstaste

Registerkarte Start Position ausrichten.

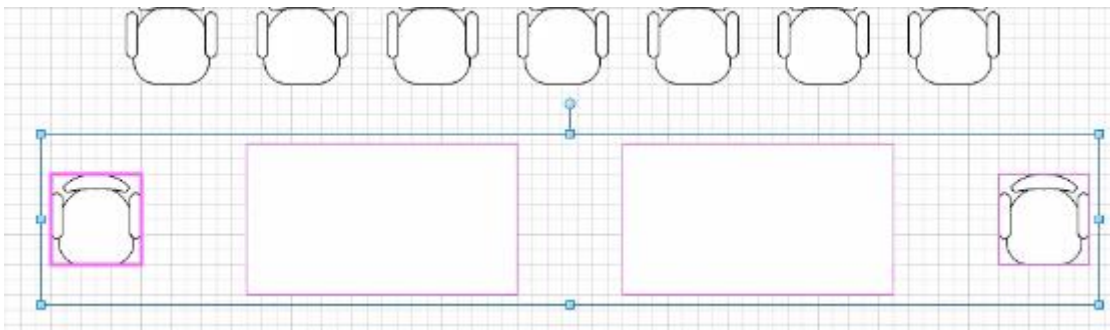
Das letzte erstellte Shape ist markiert oder das zuletzt markierte. (Dicke Markierung ist das ChefShape)

Horizontale Verteilung das linke und das rechte Shape bleiben stehen und dann wird horizontal verteilt

Weitere Option Shape Abstände anpassen unter Position.

Live Vorschau berechnet von Mittelpunkt zu Mittelpunkt usw wie im Schaubild.

Dazu fügen wir uns zwei Tische ein und duplizieren uns zwei Stühle und Ordnen die an

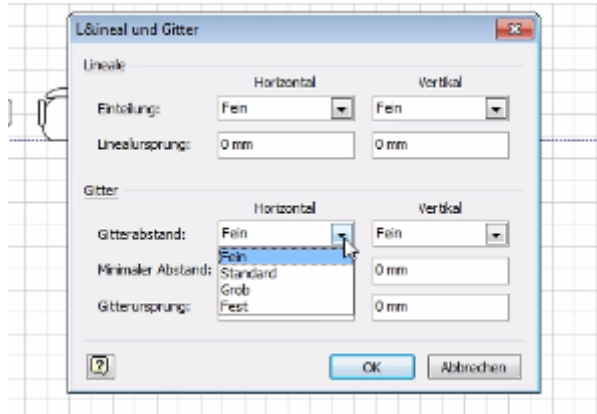


Ich möchte die Stühle jetzt auch unter den Tischen haben.

Führungslinie horizontal aus dem Lineal ziehen. Stühle kopieren und Ausrichten.

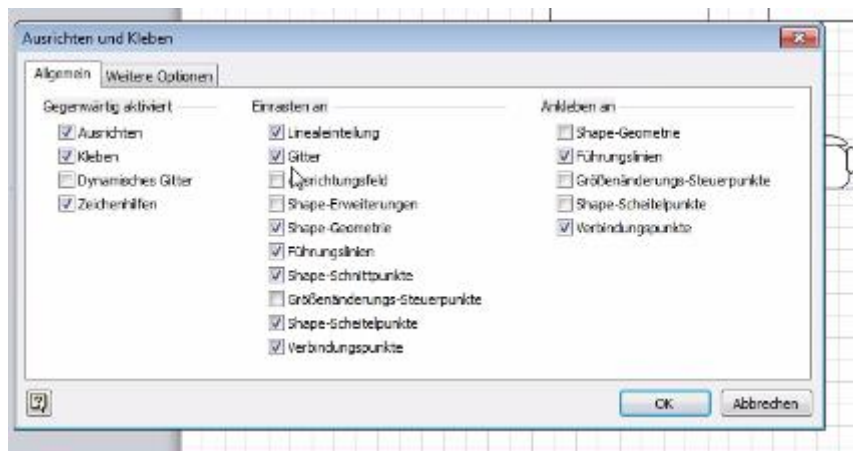
In einem Gitter sind nicht alle Positionen möglich. Abhängig vom Zoomfaktor sind andere Sprünge möglich.

Das liegt daran, dass unter Ansicht, Anzeigen, Gruppenspez. Untermenü Lineal und Gitter verschiedene Einstellungen möglich sind:

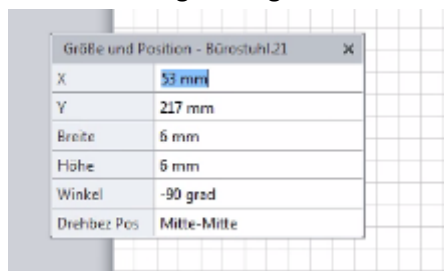


Fein, Standard und Grob sind abhängig vom Zoom
Fest nicht.

Ansicht Visuelle Unterstützung gruppenspez Untermenü Kleben am Gitter ist eingestellt.



Ansicht Anzeigen Aufgabenleiste Pfeil Größe und Position startet ein neues Fenster



Hilfslinie entfernen markieren und entfernen drücken.

Shapes Formatieren

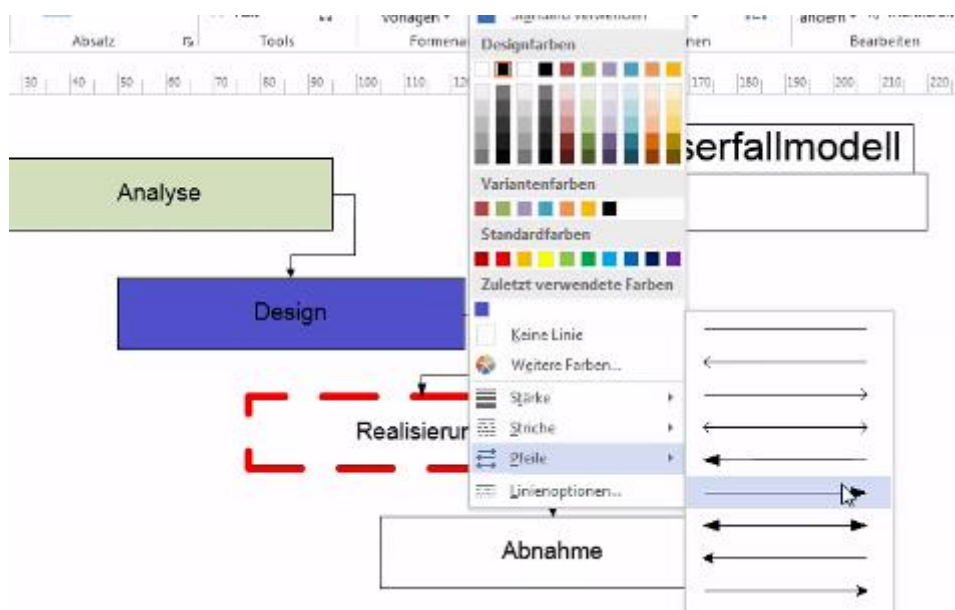
3 Kategorien

1. Linie
2. Füllung unterschied Farbe weis und keine Füllung (Transparent)
3. Text

Registerkarte Start Shape dort sind Linie und Füllung

Alle Optionen findet man unter weitere Linienoptionen rechtes Fenster erscheint wie auch Fülloptionen

Pfeilspitzen nicht bei geschlossenen Shapes aber zum Beispiel bei Verbindern



Dazu gibt es noch Effekte

Texte erstellen zu Shapes

Shape erstellen Shape markieren Textschreiben.

Nicht Enter drücken, das macht einen Zeilenumbruch sondern auf das Zeichenblatt drücken oder ESC.

Doppelklick auf das markierte Shape und ich kann den Text editieren

Start Tools Text, Text bearbeiten Text Werkzeug deaktivieren

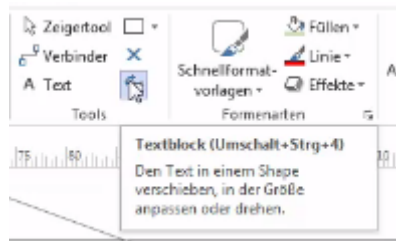
F2 Text editieren nach Markierung

Textfeld erzeugen im Zeichenblatt auf Start Tool Text gehen und aufziehen.

Texte formatieren

Gruppenspezifische Untermenü bei Text oder Absatz gibt weitere Funktionen frei

Will ich innerhalb des Shapes Text verschieben habe ich den Textblock unter Start Tools



Oder Textfeld anklicken gelben Steuerpunkt verschieben

Wörter in einem Shape verschieben:

In den Texteditiermodus wechseln rechte Maustaste Textlineal aktivieren und Einzug vergrößern